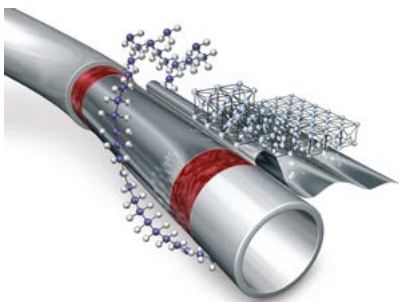




## RURY WIELOWARSTWOWE DO INSTALACJI WODNEGO OGRZEWANIA PODŁOGOWEGO

Ogrzewanie podłogowe w Polsce jest dziś nie tyle luksusem, jak miało to miejsce jeszcze pod koniec ubiegłego wieku, ale powoli staje się standardem, który poprawia znacząco komfort życia. Aby jednak nie przysparzało nam ono problemów, warto dobrać komponenty wysokiej jakości – zwłaszcza rury, które zapewnią efektywną pracę całej instalacji. Szeroki wybór rozwiązań rur wielowarstwowych z tego zakresu oferuje firma Pipelife.



### Rury wielowarstwowe z wkładką aluminiową

Wewnętrzne systemy instalacyjne z tworzyw termoplastycznych przeznaczone są do ogrzewania płaszczyznowego, instalacji grzewczych, przesyłu zimnej i ciepłej wody wodociągowej, instalacji chłodniczych oraz przemysłowych. Do najbardziej popularnych z uwagi na najszersze spektrum zastosowania należą rury wielowarstwowe z polietylenu sieciowanego **PE-X/Al/PE-X** oraz rury z polietylenu o podwyższonej stabilności cieplnej **PE-RT/Al/PE-RT II generacji**. Oba systemy posiadają warstwę antydyfuzyjną z aluminium (Al).

Wkładka aluminiowa w rurach wielowarstwowych pełni kilka istotnych funkcji. Przede wszystkim jest ona barierą dyfuzyjną dla gazów, przeciwdziałając przedostawaniu się tlenu przez ścianki rury i stanowiąc ochronę przed korozją kluczowych i drogich metalowych elementów instalacji, np.: grzejników czy pomp. Zastosowanie warstwy aluminiowej powoduje 6-krotne zmniejszenie wydłużenia termicznego rur w stosunku do zwykłych rur PE-X, uzyskując współczynnik rozszerzalności zbliżony do miedzi.



### Rury wielowarstwowe do ogrzewania podłogowego

W budownictwie jedno- i wielorodzinnym, w budynkach biurowych, hotelach, szpitalach, obiektach przemysłowych, sportowych, zarówno w instalacjach nowo budowanych, jak i w przypadku wymiany, napraw czy modernizacji, sprawdzi się **system instalacyjny RADOPRESS**. Cechuje go najwyższa odporność termiczna – klasa 5, przeznaczona do instalacji grzewczych oraz ciepłej i zimnej wody użytkowej. Rura wielowarstwowa zbudowana jest z polietylenu sieciowanego PE-X z warstwą antydyfuzyjną z aluminium (Al). W ofercie Pipelife znaleźć można również rury, których warstwa wewnętrzna i zewnętrzna są wykonane z polietylenu o podwyższonej wytrzymałości termicznej **PE-RT II generacji**.



Do ogrzewania podłogowego, które wpisuje się w 4 klasę zastosowania wg normy ISO 10508, dla której ciśnienie robocze wynosi 6 bar a temperatura pracy 20-60°C, sprawdzi się **FLOORTHERM** – rura wielowarstwowa **PE-RT/EVOH/PE-RT II generacji**. Składa się ona z PE-RT, czyli kopolimeru octanowego polietylenu średniej gęstości o podwyższonej stabilności cieplnej oraz warstwy antydyfuzyjnej z alkoholu

poliwinylowego **EVOH**. Rozwiązaniem dedykowanym specjalnie do ogrzewania podłogowego są rury wielowarstwowe z wkładką aluminiową (Al) o nazwie **UFH**, zbudowane na bazie polietylenu o podwyższonej wytrzymałości temperaturowej PE-RT. Tego typu rury są przezroczyste, przez co – z uwagi na aluminiową wkładkę – wydają się srebrne. W porównaniu do rur wielowarstwowych do ogrzewania podłogowego wykonanych z polietylenu sieciowanego, system UFH charakteryzuje się łatwiejszym wyginaniem, co ma duże znaczenie podczas układania i mocowania.



### Rury wielowarstwowe z włóknem węglowym

Instalacje grzewcze można również wykonać za pomocą nowej generacji rur wielowarstwowych **Carbo PP-RCT/PP-RCT+CF/PP-RCT** z warstwą stabilizowaną włóknem węglowym z polipropylenu o krystalicznej budowie tzw. czwartej generacji o wyższej odporności na temperaturę i ciśnienie. Rury z warstwą z włókna węglowego stanowią alternatywę do rur **PP-RCT Stabi** z warstwą z aluminium. **Rury PP-RCT w klasie PN 20** w porównaniu do zwykłych rur PP-R PN 20 posiadają o ok. 50% mniejsze opory hydrauliczne na przepływie, umożliwiając zastosowanie rury o mniejszej średnicy.

Rury wielowarstwowe PP-RCT z włóknem węglowym lub warstwą z aluminium są stosowane do instalacji centralnego ogrzewania dla maksymalnej temperatury roboczej do 90°C (klasa 5), ogrzewania niskotemperaturowego 70°C (klasa 4) oraz ciepłej i zimnej wody użytkowej (klasa 2). Połączenia rur wykonywane są poprzez zgrzewanie polifuzyjne kielichowe z kształtkami PP-R oraz **kształtki PP-R** z zatopionymi metalowymi Cr-Ni gwintowanymi wkładkami.



PIPELIFE POLSKA S.A.

ul. Torfowa 4, Kartoszyń, 84-110 Krokowa

tel. 58 774 88 88, faks 58 774 88 07, www.pipelife.pl, e-mail: zok@pipelife.com



Bardzo cicha  
kanalizacja

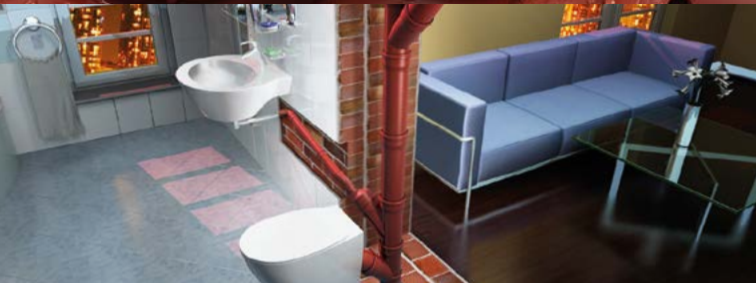
**NOWOŚĆ!**

## System cichej kanalizacji

### Master 3 PLUS

System MASTER 3 PLUS to kompletny system niskoszumowej kanalizacji wewnętrznej. Dzięki specjalnej konstrukcji ścianek rur, MASTER 3 PLUS nie pozwala na propagację hałasów z pracującej instalacji kanalizacyjnej.

Zapewnia to użytkownikom wyjątkowy komfort eksploatacji.



## Systemy do ogrzewania podłogowego

### Floortherm

Nowoczesny system ogrzewania podłogowego z rur PE-RT typu II z warstwą antydyfuzyjną z Al lub EVOH. Cały system objęty jest 10 letnią gwarancją producenta. Zapewnia idealny komfort termiczny w pomieszczeniach równocześnie posiadając bardzo korzystną cenę.

### Radopress

System do instalacji grzewczych oraz ciepłej i zimnej wody użytkowej a także ogrzewania podłogowego. Składa się z rur wielowarstwowych z polietyleno sieciowanego PE-X z warstwą antydyfuzyjną z aluminium (AL) oraz kształtek zaprasowywanych i gwintowanych. Wszystkie elementy systemu posiadają 10 letnią gwarancję.

